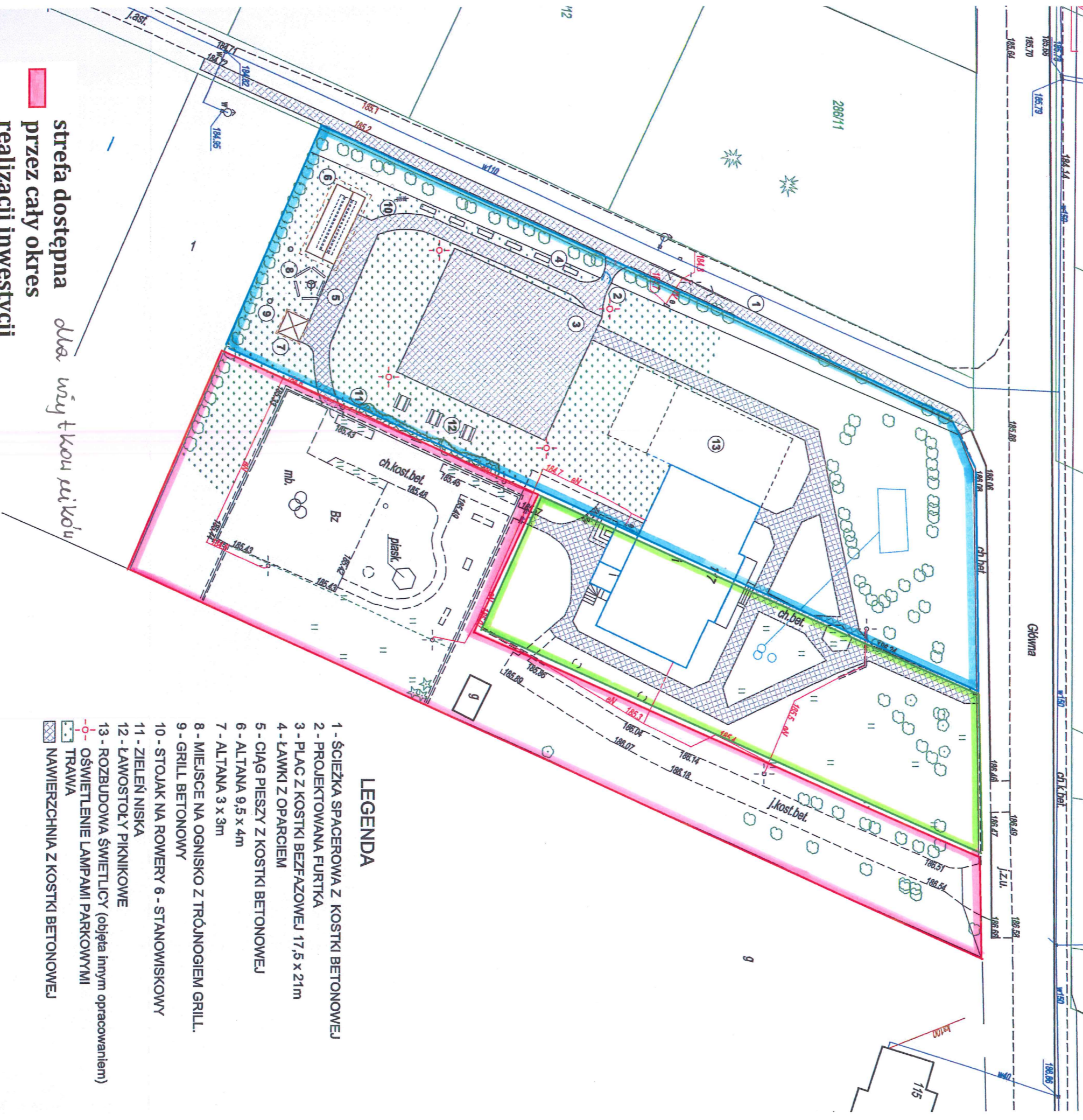


KONCEPCJA ZAGOSPODROWANIA PRZESTRZENI WOKÓŁ BUDYNKU W MIEJSCOWOŚCI TWARDA W CELU URZĄDZENIA STREFY REKREACYJNO-WYPOCZYNKOWO-TURYSTYCZNEJ

SKALA 1:500



strefa dostępna
przez cały okres
realizacji inwestycji

dla wytkon sikolu

strefa zamknięta dla wykończenia

dla przedsiwzięcia

strefa dostępna
do 31.05.2018
i od 01.09.2018

LEGENDA

- 1 - ŚCIEŻKA SPACEROWA Z KOSTKI BETONOWEJ
 - 2 - PROJEKTOWANA FURTKA
 - 3 - PLAC Z KOSTKI BEZFAZOWEJ 17,5 x 21m
 - 4 - ŁAWKI Z OPARCIEM
 - 5 - CIĄG PIESZY Z KOSTKI BETONOWEJ
 - 6 - ALTANA 9,5 x 4m
 - 7 - ALTANA 3 x 3m
 - 8 - MIEJSCE NA OGNISKO Z TRÓJNOGIEM GRILL.
 - 9 - GRILL BETONOWY
 - 10 - STOJAK NA ROWERY 6 - STANOWISKOWY
 - 11 - ZIELEN NISKA
 - 12 - ŁAWOSTOŁY PIKNIKOWE
 - 13 - ROZBUDOWA ŚWIETLICY (objęta innym opracowaniem)
- OSWIETLENIE LAMPAMI PARKOWYMI
 TRAWA
 NAWIERZCHNIA Z KOSTKI BETONOWEJ